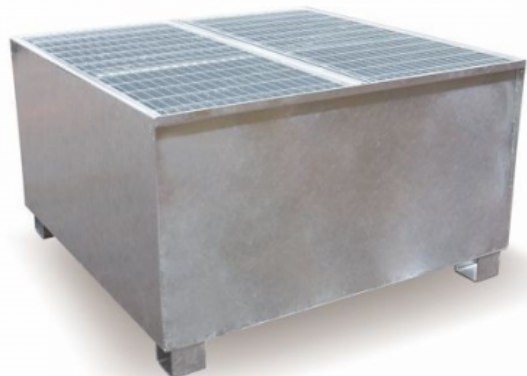


Bac de rétention Galva - Cuve de 1000 L

Reference: 8MBCGA10X0NGLV



Product features:

Poids (kg): 100
Capacité de rétention (litres): 1000
Nombre de fûts: 1
Type de bac: Galva
Dim. Bac de rétention L x l x h (mm) ou capacité (litres): 1220 x 1220 x 795

Product description:

Stockage Grande Capacité: Conçu spécifiquement pour le stockage sécurisé d'une cuve de 1000 litres, offrant une protection optimale contre les fuites de liquides dangereux. Caillebotis Amovible: Équipé d'un caillebotis en acier galvanisé à chaud, amovible pour faciliter l'inspection et le nettoyage du bac. Stabilité et Durabilité: Construction robuste avec pieds en U de 100mm de hauteur, garantissant une base stable et une longue durée de vie grâce à la galvanisation à chaud.