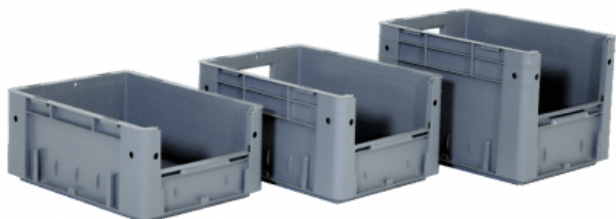


Bacs gerbables à ouverture frontale

Reference: YABG4017X

Product features:



Référence

Dim Bacs ger bables ouv frontale

Caractéristiques

Bacs gerbables à ouverture frontale

400 x 300
x 175

YABG4017X

- Dim. L x l x H Extérieures (mm) : 400 x 300 x 175
- Dim. L x l x h intérieures (mm) : 360 x 260 x 155
- Ouverture frontale L x H (mm) : 195 x 80
- Poignées : Fermées
- Volume (litres) : 15
- Poids (kg) : 1.1
- Bacs/palette : 96

Bacs gerbables à ouverture frontale

400 x 300
x 210

YABG4021X

- Dim. L x l x H Extérieures (mm) : 400 x 300 x 210
- Dim. L x l x h intérieures (mm) : 360 x 260 x 190
- Ouverture frontale L x H (mm) : 195 x 105
- Poignées : Ouvertes
- Volume (litres) : 18
- Poids (kg) : 1.25
- Bacs/palette : 80



Bacs gerbables à ouverture frontale 400 x 300
x 270

YABG4027X

- Dim. L x l x H Extérieures (mm) : 400 x 300 x 270
- Dim. L x l x h intérieures (mm) : 360 x 260 x 250
- Ouverture frontale L x H (mm) : 195 x 135
- Poignées : Ouvertes
- Volume (litres) : 24
- Poids (kg) : 1.4
- Bacs/palette : 64

Bacs gerbables à ouverture frontale 600 x 400
x 175

YABG6017X

- Dim. L x l x H Extérieures (mm) : 600 x 400 x 175
- Dim. L x l x h intérieures (mm) : 560 x 360 x 155
- Ouverture frontale L x H (mm) : 265 x 80
- Poignées : Fermées
- Volume (litres) : 32
- Poids (kg) : 1.8
- Bacs/palette : 48

Bacs gerbables à ouverture frontale 600 x 400
x 210

YABG6021X

- Dim. L x l x H Extérieures (mm) : 600 x 400 x 210
- Dim. L x l x h intérieures (mm) : 560 x 360 x 190
- Ouverture frontale L x H (mm) : 265 x 105
- Poignées : Ouvertes
- Volume (litres) : 39
- Poids (kg) : 2
- Bacs/palette : 40

Bacs gerbables à ouverture frontale 600 x 400
x 270

YABG6027X

- Dim. L x l x H Extérieures (mm) : 600 x 400 x 270
- Dim. L x l x h intérieures (mm) : 560 x 360 x 250
- Ouverture frontale L x H (mm) : 265 x 135
- Poignées : Ouvertes
- Volume (litres) : 51
- Poids (kg) : 2.3
- Bacs/palette : 32

Bacs gerbables à ouverture frontale 600 x 400
x 320

YABG6032X

- Dim. L x l x H Extérieures (mm) : 600 x 400 x 320
 - Dim. L x l x h intérieures (mm) : 560 x 360 x 300
 - Ouverture frontale L x H (mm) : 265 x 165
 - Poignées : Ouvertes
 - Volume (litres) : 61
 - Poids (kg) : 2.55
 - Bacs/palette : 24
-

Bacs gerbables à ouverture frontale 600 x 400
x 420

YABG6042X

- Dim. L x l x H Extérieures (mm) : 600 x 400 x 420
- Dim. L x l x h intérieures (mm) : 560 x 360 x 400
- Ouverture frontale L x H (mm) : 265 x 215
- Poignées : Ouvertes
- Volume (litres) : 81
- Poids (kg) : 3.1
- Bacs/palette : 20

Product description:

Bacs gerbables de qualité alimentaire à ouverture frontale. Ces bacs de manutention aux normes européennes sont adaptés aux charges lourdes et aux convoyeurs. L'ouverture frontale permet un remplissage et une visualisation rapide. Caractéristiques des bacs gerbables à ouverture frontale
Matériau : bacs en polypropylène. Résistance : résistants aux chocs, huiles, acides et à la plupart des produits chimiques. Ouverture frontale : pour un remplissage et une visualisation rapide. Température d'utilisation : comprise entre -20°C et +90°C (lavage à +90°C). Adaptation : adaptés aux charges lourdes et aux convoyeurs. Identification : porte-étiquette sur les 4 côtés. Structure : parois et fond pleins, fond nervuré. Qualité : qualité alimentaire. Avantages des bacs gerbables à ouverture frontale
Qualité alimentaire : bacs gerbables de qualité alimentaire, conformes aux normes européennes. Résistance exceptionnelle : résistants aux chocs, huiles, acides et à la plupart des produits chimiques, offrant une durabilité et une protection accrues. Utilisation facile : ouverture frontale pour un remplissage et une visualisation rapide, améliorant l'efficacité de la manutention. Large plage de température : utilisables dans une large plage de températures (-20°C à +90°C), adaptés à divers environnements de travail et aux lavages à haute température. Adaptation aux charges lourdes : conçus pour supporter des charges lourdes et adaptés aux convoyeurs, offrant une solution robuste pour la manutention. Identification pratique : équipés de porte-étiquettes sur les 4 côtés, facilitant l'identification et l'organisation des contenus. Pour plus d'informations ou pour commander nos bacs gerbables à ouverture frontale, visitez notre page Contactez-nous. Nos experts sont à votre disposition pour vous aider à optimiser votre espace de travail et répondre à tous vos besoins spécifiques.