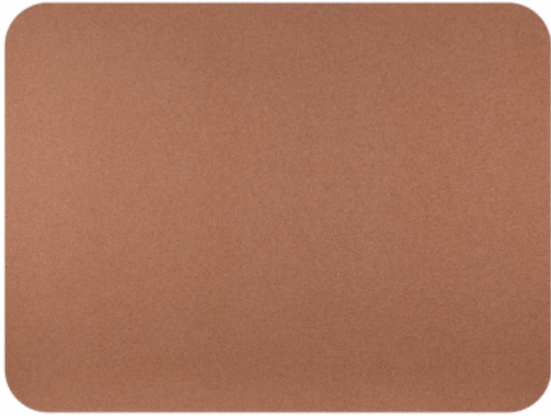


Tableaux sans bords - Liège

Reference: 26T8S320100000A

Product features:



Référence	Type de coins	Dimensions Hors Tout	Caractéristiques
Tableaux sans bords - Liège	Coins arrondis	450 x 600 x 13	> Dimensions Hors Tout : 450 x 600 x 13. > Type de coins : Coins arrondis
26T8S320100000A			
Tableaux sans bords - Liège	Coins arrondis	600 x 900 x 13	> Dimensions Hors Tout : 600 x 900 x 13,. > Type de coins : Coins arrondis
26T8S320200000A			
Tableaux sans bords - Liège	Coins arrondis	900 x 1200 x 13	> Dimensions Hors Tout : 900 x 1200 x 13. > Type de coins : Coins arrondis.
26T8S320300000A			
Tableaux sans bords - Liège	Coins arrondis	1200 x 1500 x 13	> Dimensions Hors Tout : 1200 x 1500 x 13, > Type de coins : Coins arrondis
26T8S320700000A			
Tableaux sans bords - Liège	Coins arrondis	1200 x 2000 x 13	> Dimensions Hors Tout : 1200 x 2000 x 13. > Type de coins : Coins arrondis.
26T8S320900000A			
Tableaux sans bords - Liège	Coins carrés	450 x 600 x 13	> Dimensions Hors Tout : 400 x 600 x 13. > Type de coins : Coins carrés.
26T6S320100000A			

Tableaux sans bords - Liège	Coins carrés	600 x 900 x 13	> Dimensions Hors Tout : 600 x 900 x 13. > Type de coins : Coins carrés.
<hr/>			
26T6S320200000A			
Tableaux sans bords - Liège	Coins carrés	900 x 1200 x 13	> Dimensions Hors Tout : 900 x 1200 x 13. > Type de coins : Coins carrés.
<hr/>			
26T6S320300000A			
Tableaux sans bords - Liège	Coins carrés	1200 x 1500 x 13	> Dimensions Hors Tout : 1200 x 1500 x 13. > Type de coins : Coins carrés.
<hr/>			
26T6S320700000A			
Tableaux sans bords - Liège	Coins carrés	1200 x 2000 x 13	> Dimensions Hors Tout : 1200 x 2000 x 13. > Type de coins : Coins carrés.
<hr/>			
26T6S320900000A			

Product description:

Surface punaisable en liège, fond en PET noir Coins ronds ou carrés Fixation par platines magnétiques invisibles Livré avec des cales en mousse et un film plastique rétractable pour assurer une protection optimale Possibilité de choisir d'autres couleurs de PET et d'autres dimensions sur demande